

Kisbácsán, Nagybácsán, Kismegyeren, Gyirmóton, Likócson, Gyórszentivánon, Ménfőcsanakon a házaknál vannak a barna és szürke fedelű edények, ezen a hétvégén szombaton Újvárosban és Pinnyéden, vasárnap pedig Révfaluban cserélik a régi kukákat az új csipeszekre. A jövő hétvégén kerül sorra Győr-Sziget és Gyórszabadhegy, két hét múlva pedig Adyváros, Nádorváros, Gyárváros, Marcalváros, a belváros családi házainál és 2-3 lakásos társasházainál cserélik a gyűjtőedényeket.

# A kukacsere folytatódik

## ÁPRILIS 5-TŐL INDUL A KÉTKANNÁS GYŰJTÉSI RENDSZER

### » KOMSZOL

Több tájékoztatóban is olvashattak az április 5-től Győrben a családi házas településeknél bevezetésre kerülő kétkannás gyűjtési rendszeréről. A szolgáltató által használt

szegült vegyes háztartási hulladékot a sashegyi Hulladékkezelő Központban „manipulálják”. Előbb darálják, majd a daralékot több hétig tartják a 600 köbméteres, speciális ponyvával takart silókban, ahol biológiai előkezelésen megy át, miközben kiszárad. A száraz hulladékot átro-

településeken elsőként tették általánossá a szelektív gyűjtési rendszer, alakították ki az úgynevezett szelektív szigeteket, ahol külön edénybe helyezhetik el a lakosság a hulladék papírt, a műanyag palackokat, üveget. Győrben majdnem egy évtizede alakították ki az első sze-

A szelektív gyűjtési rendszerhez tartoznak az ingyenesen használható hulladékudvarok, mostantól hét működik a város közigazgatási területén.

A hulladékudvarok jóváhagyott építési engedélyek alapján épültek. A bekerített terület beton térburkolatán helyezték el a zárt konténereket, amelyekben szelektív módon, fajtánként kell elhelyezni a hulladékot. A hulladékudvarokba a győri lakosok térítésmentesen szállíthatnak be nem vállalkozási tevékenységből származó hulladékot, ezt a jogosultságot a Győr Kártyával kell igazolni.

A hulladékudvarba szállítható: lom, nyesedék, műanyag hulladék, papír, textil, üveg, fém, és egyéb kidobásra szánt használati tárgy. Lehetőség van a veszélyes hulladéknak számító elektronikai hulladékok, a fénycsövek, az izzók, az akkumulátorok, az elemek, valamint a festékesdobozok, a gumi, az elhasznált sütőolaj és zsír elhelyezésére is.

A hulladékudvarok a hét eleje óta rendben működnek, Sashegyen a Hulladékkezelő Központ bejáratánál, Gyórszentivánon a Homoksori úton, Bácsán a Kalapács út és Szitásdomb út kereszteződésében, Kismegyeren az Ötház utcában, Újvárosban a Nép utcában, Gyárvárosban a Reptéri úton található.



adott, csipekkel szerelt, barna fedelű edényekbe a komposztálható hulladékot, a szürke fedelű kukákba a háztartásokban keletkezett többi, nem veszélyes hulladékot lehet gyűjteni. Hozzá kell szokni ehhez a gyűjtési módhoz, már a konyhában külön ajánlott gyűjteni a hetenként elszállításra kerülő biológiailag lebomló, romlandó, komposztálható hulladékot, és külön a maradékot, amit a szürke kukában akkor lehet ajártnapon az utcára tenni, amikor a kuka tele van. A szelektív gyűjtőszigetek használatával és a kétkannás a gyűjtési móddal a háztartások sokat tehetnek azért, hogy minél több hulladékot lehessen újra hasznosítani, és kevesebb legyen az a maradék (selejt) hulladék, ami a végső lerakóba kerül.

A kétkannás gyűjtési módot a városban tervezetten 16.236 teljesítési helyen lehet bevezetni. A négylakásos és ennél nagyobb társasházak, tömbházak esetében a lakótelepeken marad az eddigi gyűjtési mód. Ezekben a lakóközösségekben ösz-

tálják, az öt centiméter szemcse-nagyságúnál kisebb anyag kerül a selejttároló térbe. A rostán fennakadt anyag jó fűtőértékű, energetikai célra használható épp úgy, mint a barnaszén. Ezt a hasznanyagot tömörítik, bálázzák, így szállítható az újrahasznosító felhasználóhoz.

Az április 5-től bevezetésre kerülő lakossági hulladékgyűjtési rendszer (a kétkannás gyűjtés és a tömbházak hagyományos vegyes gyűjtése) így szolgálja ki a sashegyi Hulladékkezelő Központ korszerű technológiáját, amely végső soron azért épült, hogy a háztartásokban megtermelt hulladék mennyiségének nagyobb hányadát újra lehessen hasznosítani, és legfeljebb 20-25 százalék maradék selejt kerüljön végleg a lerakóba.

### SZELEKTÍV SZIGETEK, HULLADÉKUDVAROK

A hulladékgazdálkodási rendszer fontos eleme a szelektivitás. Győrben országosan is példaértékűen a

lektív gyűjtőhelyeket, mostanáig 130 működött. Az új hulladékgazdálkodási rend kialakításával egyidejűleg újították meg a szigeteket és bővítették a számukat. A gyűjtőszigetekeken aljzatot alakítottak ki, fémkorlattal kerítették el. Jelenleg 160 gyűjtőszigetre vihetik a szelektív hulladékot, papírt, PET-palackot, üveget, fémet a győriek.

### Hulladékudvarok nyitva tartása

Az alábbi táblázat első oszlopában a hulladékudvarok helyszíne szerepel. A táblázatnak a hét napjait jelölő oszlopaiban lévő fekete kör mutatja, hogy melyik hulladékudvar mely napokon tart nyitva. A körrel jelölt napokon a hulladékudvarok reggel 9 órától 17 óráig fogadják az ügyfeleket.

	Hétfő	Kedd	Szerda	Csütörtök	Péntek	Szombat	Vasárnap
Sashegy Hulladékkezelő Központ	zárva	zárva	•	•	•	•	•
Nép utca	•	•	zárva	zárva	•	•	•
Ötház utca	zárva	zárva	•	•	•	•	•
Pápai út (a volt szeméttelplénél)	zárva	zárva	•	•	•	•	•
Reptéri út	•	•	zárva	zárva	•	•	•
Szitásdomb utca	zárva	zárva	•	•	•	•	•
Homoksori út	•	•	zárva	zárva	•	•	•

# Őnök kérdezték, a Komszol válaszol



## MI A HULLADÉKUDVAR?

Körülkerített, zárt, őrzött, felügyelettel működő gyűjtőhely, ahol a környezetre terhelést nem okozó települési szilárd hulladékot, valamint a meghatározott veszélyes hulladékokat szelektíven kell elhelyezni.



## MILYEN MÓDON LEHET HASZNÁLNI A HULLADÉKUDVAROKAT?

Győr közigazgatási területén 7 hulladékudvar található, ahol szelektíven kell elhelyezni a gyűjtőedényekbe (konténerekbe) a különféle hulladékfajtákat. A hulladékudvarokat a győriek ingyenesen használhatják, az illetőséget a Győr Kártyával lehet igazolni. Az elhelyezni kívánt hulladékot saját vagy bérelt járművel szállíthatják a hulladékudvarba.



## LAKÁSBAN VÉGZETT HIBAELHÁRÍTÁSBÓL SZÁRMAZÓ ÉPÍTÉSI HULLADÉK ELHELYEZHETŐ A HULLADÉKUDVAROKON?

Igen, havonta egy köbméter inert hulladék helyezhető el a hulladékudvarokban térítésmentesen.

## IGAZ-E, HOGY NEM LESZ LOMTALANÍTÁS ÉS KERTIHULLADÉK-GYŰJTÉS?

A kerti hulladék gyűjtése 2010. április 1-jétől megszűnik. Az ügyfelek a biohulladék gyűjtésére szolgáló barna tetejű edényzetben, illetve



a fentebb leírtak alapján a hulladékudvarokban helyezhetik el a kerti hulladékot.

A háztól történő lomtalanítás az idéntől nem lesz, a lomot a győri illetőséget igazoló Győr Kártyával a lakosság térítésmentesen helyezheti el a hulladékudvarokban.

## MELYIK EDÉNYBE VALÓ A NYERS HÚS, A ROMLOTT FELVÁGOTT, A HALTISZÍTÁSI HULLADÉK, A CSIRKEBONTÁSI HULLADÉK, AZ INTIM BETÉT, ILLETVE A TAMPON?

Ezek mind a barna fedelű kukákba valók.

## MILYEN HULLADÉKOK HELYZHETŐEK EL A HULLADÉKUDVARBAN?

**Lom:** bútor, játékok, kerti bútor, vegyes összetételű berendezési tárgy

**Nyessedék:** fás szárú fanyessedék



**Fahulladék:** ablakkeret, ajtó, fabútor, ezek nem tartalmazhatnak fémet, pl. ajtókilincset, vasalót, zárat, mert akkor a lom közé helyezhető el

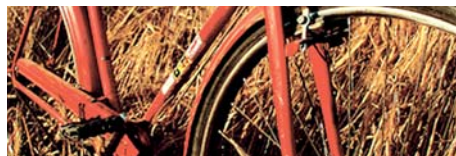
**Háztartási elektronikai hulladék:** számítógép, TV, rádió, mosógép, hűtő, tűzhely, konyhai, elektronikai kisgépek



**Műanyag:** fólia, zsák, kerti bútorok – ha tiszta műanyag, műanyag irodaszerek

**Gumiabroncs**

**Fém:** bicikli, kerítés, egyéb fémhulladék



**Építési törmelék:** beton, téglá vegyesen, havonta 1 köbméterig

**Üveg:** síküvegek, ablak, tükör

**Textil:** ruha, rongy, textilzsák

**Papír:** papír csomagolóanyag, karton, újság, könyv

**Elemek, akkumulátorok:** tárolás zárt konténerben



**Veszélyes anyagokat** maradékként tartalmazó, vagy azokkal szennyezett csomagolási hulladék: festékesvödör, lakkok, hígítók göngyölegei, vegyszerezflakonok